

СПЕЦИФИКАЦИЯ

ПРОДУКЦИЯ

| | |
|-----------------------|--|
| Название продукции: | SH 2807 |
| Ссылка на: | Чертеж SH 2807 |
| Назначение: | Обеспечивает возможность комфортной транспортировки тары |
| Материал: | Полиэтилен низкого давления (HDPE), полипропилен (PP), или их смесь. |
| Тип горловин бутылок: | 28 мм BPF, PCO. |

ОБЛАСТЬ ПРИМЕНЕНИЯ

Пластиковая ручка для бутылок с горловиной 28мм. Дизайн предусматривает возможность использования автоматических аппликаторов для насаживания данной модели.

ТЕХНИЧЕСКИЕ ОСОБЕННОСТИ

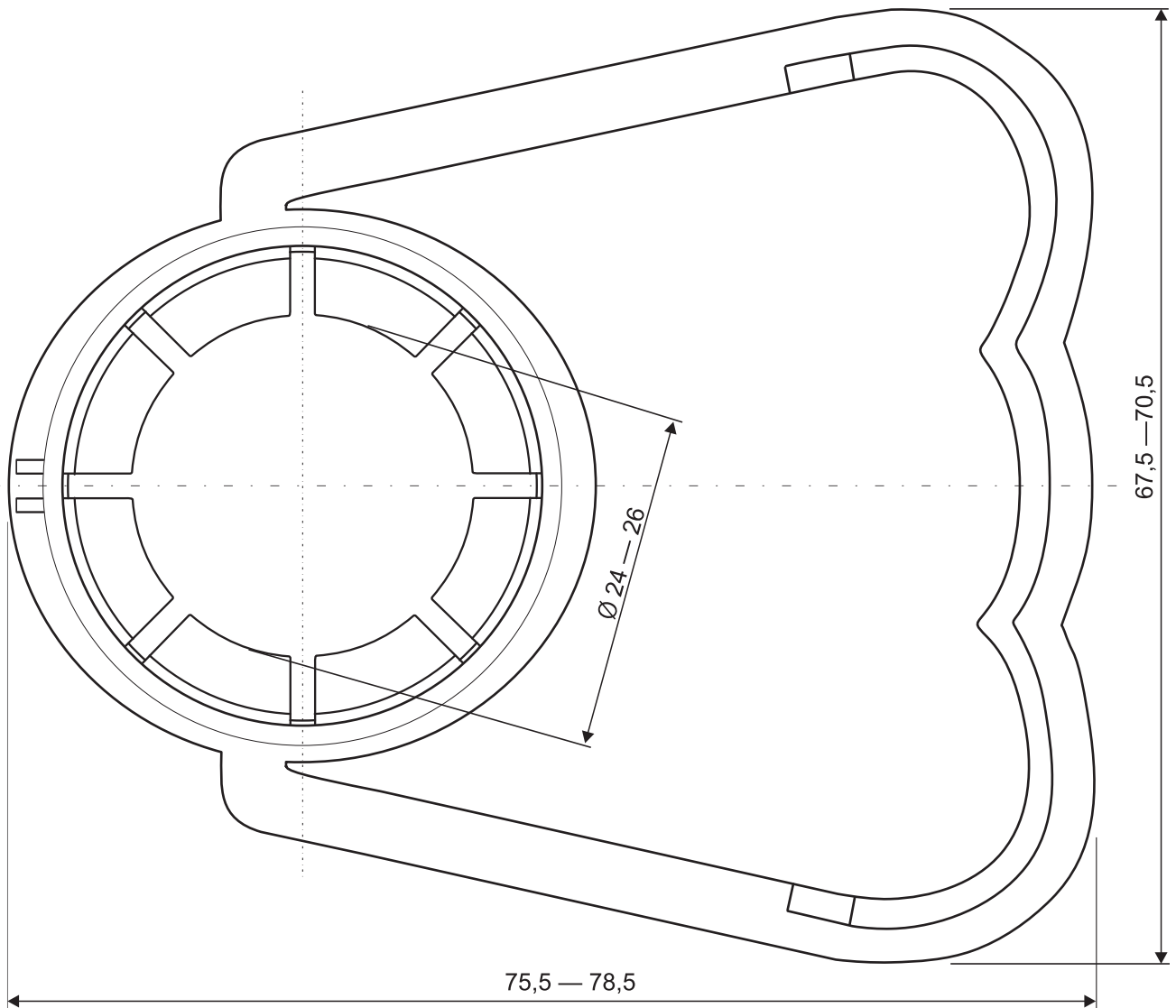
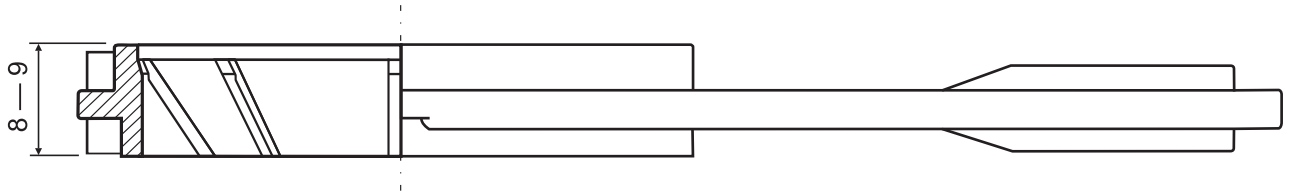
| | |
|---|---|
| Вес изделия, г: | 3,9 — 4,7 |
| Максимальная статическая нагрузка в соответствии с ГОСТ Р 50962-96, кг: | 6 |
| Цвет изделия | Белый или цветной |
| Применение | Перед применением ручки необходимо выдержать при температуре не менее 18°C в течение 24 часов |

УПАКОВКА

| | | |
|---|---|-------------------------------------|
| Упаковка | Ручки упакованы в пластиковые пакеты, в коробках на невозвратных поддонах. Паллет обтянут стрейч-пленкой. | |
| Размеры коробки | 580 x 380 x 425 мм | |
| Кол-во изделий в коробке: | 2000 шт. | |
| Максимальный вес коробки (брутто), кг: | 10,6 | |
| Размер полного паллета: | 1200 x 800 x 2350 мм | 1200 x 1000 x 2350 мм |
| Кол-во коробок на поддоне: | 5 уровней по 4 коробок = 20 коробок | 5 уровней по 5 коробок = 25 коробок |
| Кол-во в паллете: | 40 000 изделий | 50 000 изделий |
| Максимальный вес паллета (нетто/брутто), кг | 212 / 232 | 265 / 285 |
| Стандартная загрузка трака 82 куб.м | 33 паллета | 26 паллет |

ПРОИЗВОДИТЕЛЬ

ООО «Сэйф Кэп» (Россия)




| | | | | |
|----------|------|-------------|-------|------------|
| Изм. | Лист | № документа | Подп. | Дата |
| | | | | |
| Утвердил | | | | 28.08.2009 |

ГОСТ Р 50962-96.ТО

Ручка «ориентированная» типа
SH 2807
 для бутылок из ПЭТФ
 с горловиной стандарта PCO, BPF, 1716

Материал - полиэтилен

| | | |
|------|-------------|----------------|
| Лит. | Масса | Масштаб |
| | 3,9 - 4,7 г | 2:1 |
| Лист | | Листов |
| | | ООО «Сэйф Кэп» |